

## 1 next-mel Montage

Das **next-mel** Modul kann bei Bedarf sehr leicht in die Ladegeräte der **nextGeneration** Ladegeräteserie eingebaut werden.

Um das eingebaute Melodiemodul in Betrieb nehmen zu können, muss das **nextGeneration** mindestens die Firmwareversion 1.20 haben.

Die Firmware ist von unserer Homepage aus der Rubrik C 3 downloadbar.

### 1.1 Aufschrauben des Gehäuses

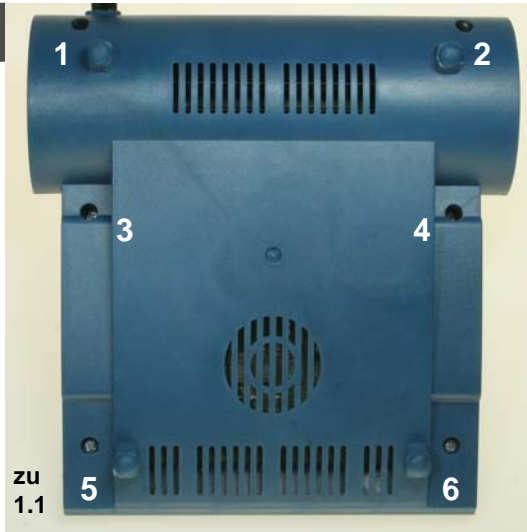
Entfernen Sie die 6 Kreuzschlitz-Schrauben (1-6) und heben Sie das Unterteil ab.

### 1.2 Die Montage des Lautsprechers

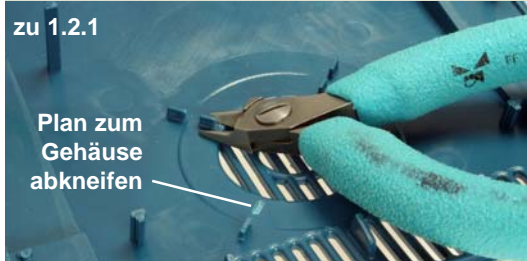
**1.2.1 Vorbereitend** müssen, falls vorhanden, die 4 inneren Zentrierhilfen aus dem Lautsprecherkreis entfernt werden. Bitte plan zur Gehäuseunterseite abschneiden.

#### 1.2.2 Die Montage des Lautsprechers

erfolgt mit Sekundenkleber (nicht zu dünnflüssig). Bitte tragen Sie eine kreisförmige „Raupe“ auf den unteren Gehäusedeckel entlang der Außenkante des inneren runden, planen Montageringes auf. Platzieren Sie den Lautsprecher mit dem Kabel in der dargestellten Richtung damit es später an der richtigen Stelle im Gehäuse liegt (45° nach schräg links hinten, Bild 1.3).



zu 1.1



zu 1.2.1

### 1.4 Die Montage des next-mel Moduls auf der Basisleiterplatte des nextGeneration Ladegerätes:

**1.4.1 Positionieren** Sie die 10 Löcher in der glatten Unterseite des **next-mel** Moduls (9) direkt über den 10 Stiften der Steckverbindung (7) der großen Basis-Leiterplatte. Keine Gewalt anwenden! Das **next-mel** Modul fällt bei richtiger Positionierung von allein (!) auf die Basis-Leiterplatte. Die zwei Nylonschrauben müssen dabei in die passenden Bohrungen der Basisleiterplatte eintauchen.

#### 1.4.2 Festdrücken des next-mel Moduls

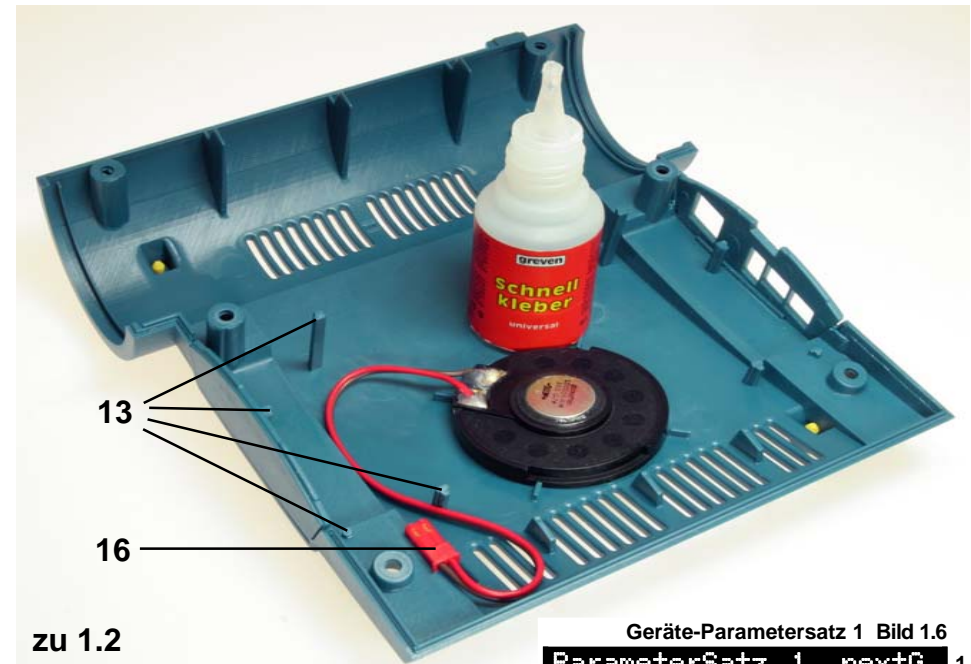
Drücken Sie jetzt das Modul fest bis an den Anschlag hinunter um die Steckverbindung zu kontaktieren. Die Spitzen der Steckerstifte (7) müssen oben aus der 10-pol. Steckbuchse (10) heraus schauen.

**1.4.3 Hinweis:** Das **nextConn** Modul wird nicht auf die Basis-Leiterplatte geschraubt. Es wird trotzdem sicher durch die Niederhalter (13) im Gehäuse und den zwei Nylonschrauben (11-12) bei verschraubten Gehäuse festgehalten. Lautsprecheranschluß aufstecken (16).

### 1.5 Zuschrauben des Gehäuses

Setzen Sie das Gehäuseunterteil passgenau auf das Gehäuseoberenteil auf. Achten Sie auch auf die richtige Positionierung der seitlichen Blenden. Schrauben Sie die Schrauben (1-6) wieder ein. Gewinde nicht überdrehen!

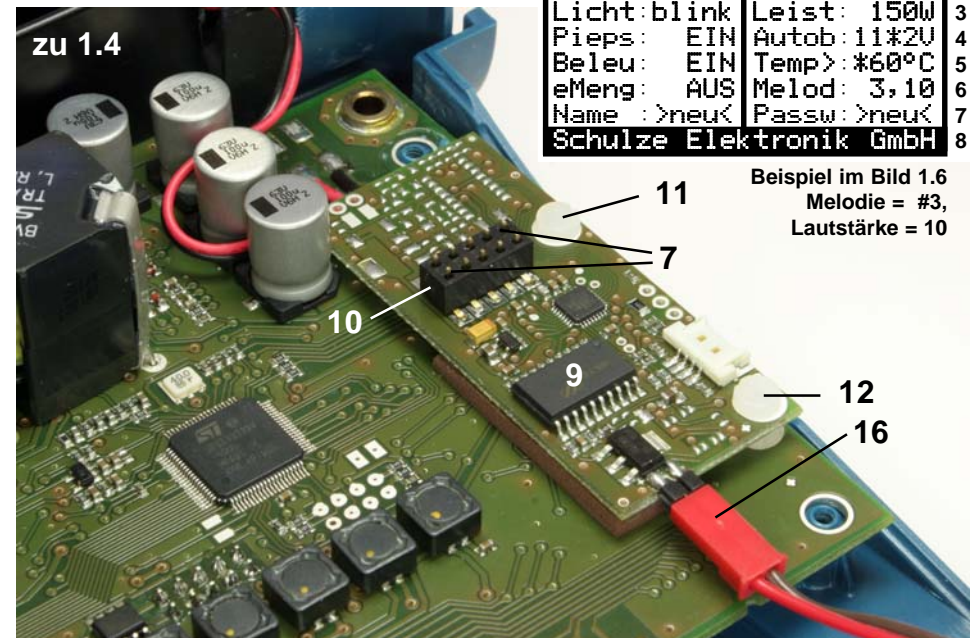
**1.6 Die Arbeits-Einstellungen für das Melodiemoduls** werden im Geräte-Parametersatz 1 (oberhalb der Passwort-Eingabe: Zeile 6 rechts) vorgenommen. Der Menüpunkt zeigt 2 Zahlen: Melodienummer, Lautstärke. Diese sind nur bei eingestecktem Melodiemodul verstellbar. Zuerst wird eine der 12 Melodien (0 = Aus) eingestellt, danach die Lautstärke (5 ... 15) gewählt. Die ausgewählte Melodie wird 30 Sekunden lang bei vollem oder leerem Akku gespielt. Durch Druck auf <+> kann die Melodie vorzeitig abgestellt werden.



zu 1.2

Geräte-Parametersatz 1 Bild 1.6

Parametersatz 1 nextG		
Lüft.:	AUS	Strom:* 16A
Licht:	blink	Leist: 150W
Pieps:	EIN	Autob: 11*2U
Beleu:	EIN	Temp>: *60°C
eMeng:	AUS	Melod: 3,10
Name :	>neu<	Passw: >neu<
Schulze Elektronik GmbH		



zu 1.4

Beispiel im Bild 1.6  
Melodie = #3,  
Lautstärke = 10